

CF-Y4J, CF-Y4H, CF-Y4G, CF-Y2F, CF-Y2E, CF-Y2D, CF-Y2C シリーズ
CF-W2F, CF-W2E, CF-W2D, CF-W2C シリーズ
CF-T2F, CF-T2E, CF-T2D, CF-T2C シリーズ
CF-R4J, CF-R4H, CF-R4G, CF-R3F, CF-R3E, CF-R3D, CF-R2C シリーズ
CF-29L シリーズ
(Windows XP)

無線 LAN ドライバーアップデート手順書

2008 年 3 月 03 日公開

2008 年 4 月 17 日更新

本書では、上記機種 of 無線 LAN ドライバーをバージョン 9.0.4.37 にアップデートする手順について説明しています。無線 LAN ドライバーのバージョンアップに合わせていくつかのソフトウェアをアップデートする必要がありますので、その手順についても合わせて説明します。

なお、無線 LAN ドライバーのバージョンがすでに 9.0.4.37 になっている場合は、アップデートする必要はありません。

【ご注意】

- ・ 無線 LAN ドライバーアップデートプログラムを実行する際は、必ず「**コンピューターの管理者**」の権限のユーザーでログオンしてください。(ユーザーの簡易切り替え機能を使わずにコンピューターの管理者の権限でログオンして操作してください。)
- ・ 無線 LAN ドライバーのアップデートの後、無線 LAN デバイスのプロパティの設定(*1)、無線切り替えユーティリティの「802.11a 有効」の設定、IP アドレス設定などの「ワイヤレスネットワーク接続のプロパティ」(*2)の内容が初期化される場合があります。アップデート後、これらの設定を確認の上、必要に応じて再設定してください。
 - (*1) [スタート]-[コントロールパネル]-[パフォーマンスとメンテナンス]-[システム]-[ハードウェア]-[デバイスマネージャ]中の「ネットワークアダプタ」にある無線 LAN デバイスのプロパティの「詳細設定」
 - (*2) [スタート]-[コントロールパネル]-[ネットワークとインターネット接続]-[ネットワーク接続]-[ワイヤレスネットワーク接続]の右クリック-[プロパティ]

【お願い】

無線 LAN ドライバーのアップデートを行なう際には、以下の事項をお守りください。

- ・ AC アダプター、および十分に充電されたバッテリーパックを接続しておいてください。
- ・ ネットワークに接続している場合は切断しておいてください。(無線 LAN ドライバーのダウンロード時を除く。)
- ・ LAN ケーブル、モデムケーブルは外してください。(無線 LAN ドライバーのダウンロード時を除く。)
- ・ USB 機器、PC カード等の周辺機器はすべて外してください。
- ・ 無線 LAN ドライバーアップデートプログラム以外のアプリケーションソフトはすべて終了してください。
- ・ ウィルス駆除ソフトウェア等が常駐している場合は常駐を解除してください。

【アップデート方法】

アップデートは下記の流れで行います。

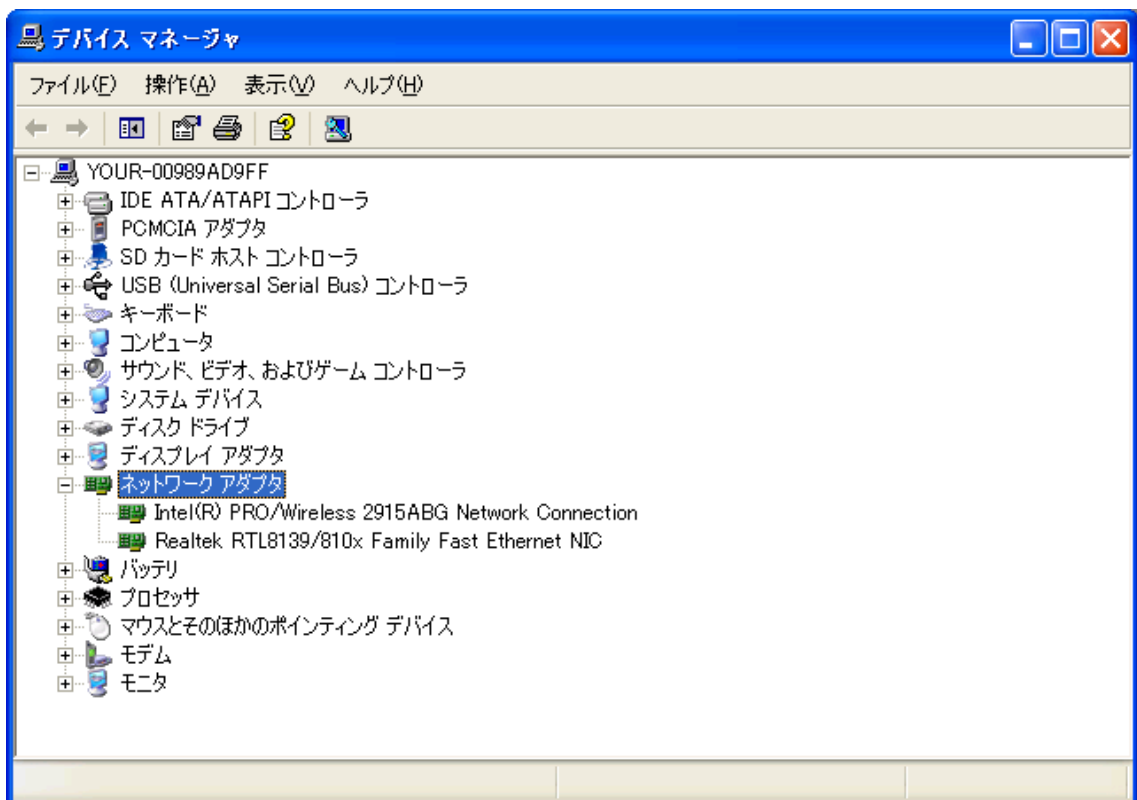
1. 無線 LAN ドライバーのバージョン確認
2. 無線 LAN ドライバーのダウンロードと展開
3. 旧バージョンのソフトウェアのアンインストール
 - 3-1. 無線切り替えユーティリティまたは無線 LAN 切り替えユーティリティのアンインストール
4. 無線 LAN ドライバーのアップデート
 - 4-1. 無線 LAN ドライバーのみのインストール
 - 4-2. 無線 LAN ドライバーとユーティリティ (PROSet) のインストール
5. Panasonic Misc Driver のインストール
 - 5-1. Panasonic Misc Driver のインストール
 - 5-2. Panasonic Misc Driver のインストールの確認
6. アプリケーションのインストール
 - 6-1. Panasonic Common Components のインストール
 - 6-2. Hotkey Appendix のアップデート
 - 6-3. 無線切り替えユーティリティのインストール
 - 6-4. アプリケーションのインストールの確認

無線 LAN ドライバのアップデートは、必ず最後まで行ってください。途中で中断した場合、正常動作は保証しません。

1. 無線 LAN ドライバーのバージョン確認

無線 LAN ドライバーのバージョンは、下記の手順で確認します。

- (1) [スタート]-[コントロールパネル]-[パフォーマンスとメンテナンス]-[システム]-[ハードウェア]-[デバイスマネージャ]をクリックします。
- (2) [ネットワークアダプタ]をダブルクリックし、その下の[Intel(R) PRO/Wireless 2200BG Network Connection] または [Intel(R) PRO/Wireless 2915ABG Network Connection] をダブルクリックします。



- (3) [Intel(R) PRO/Wireless 2200BG Network Connection のプロパティ] または [Intel(R) PRO/Wireless 2915ABG Network Connection のプロパティ] の画面で [ドライバ] をクリックします。

(4) バージョンの表示を確認します。



バージョンが「9.0.4.37」と表示されている場合には、アップデートの必要はありません。

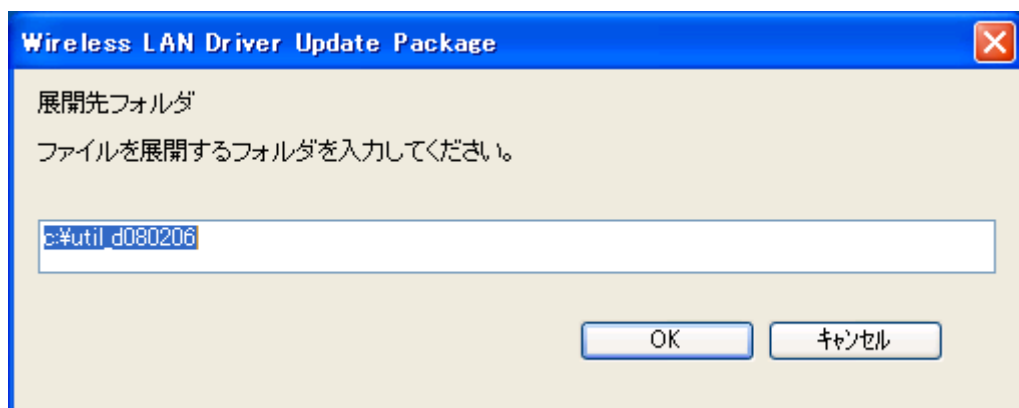
2. 無線 LAN ドライバーのダウンロードと展開

無線 LAN ドライバーをアップデートするためには、まずダウンロードページに掲載されているプログラム (wlan_d080206.exe) をダウンロードした後、対象機種 of Windows 上で実行し、作業用フォルダーにファイルを展開します。

- (1) ダウンロードしたプログラムをダブルクリックして実行します。



- (2) 使用許諾契約の画面が表示されますので、内容をよくお読みいただき、[はい] をクリックしてください。
- (3) 展開先フォルダーを設定する画面が表示されます。作業用フォルダーは、プログラムが自動的に作成しますので、特に変更する必要はありません。(変更する場合は、必ず、C ドライブ上のフォルダーを指定してください)
展開先フォルダーは標準では「c:\util_d080206」が設定されています。
[OK] をクリックしてください。



しばらくすると展開が完了し、展開先のフォルダーが開きます。(展開が完了するには約 30 秒かかります)

3. 旧バージョンのソフトウェアのアンインストール

新しい無線 LAN ドライバーをインストールする前に、以下のソフトウェアの旧バージョンをアンインストールする必要があります。

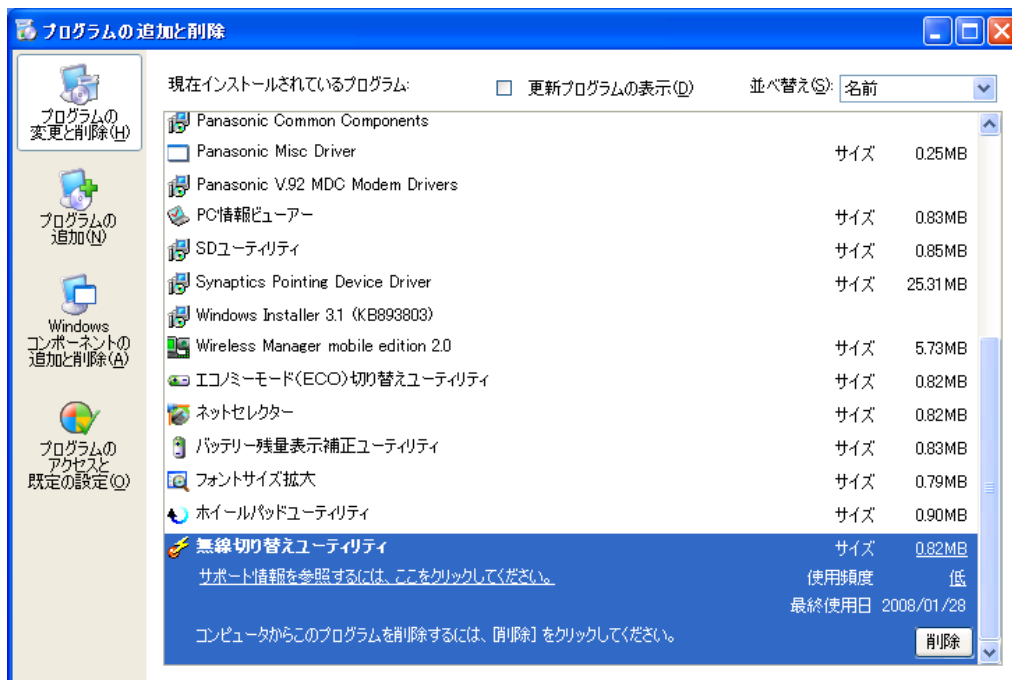
- ・ 無線切り替えユーティリティ

3-1. 無線切り替えユーティリティまたは無線 LAN 切り替えユーティリティ/Bluetooth 切り替えユーティリティのアンインストール

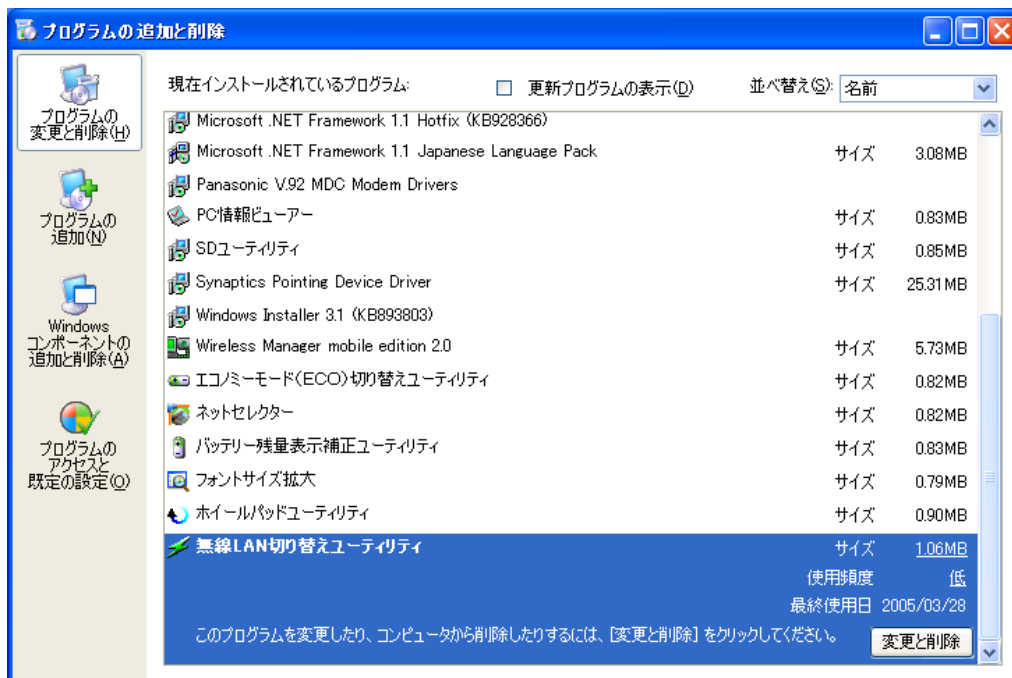
以下の手順にしたがって、無線切り替えユーティリティまたは無線 LAN 切り替えユーティリティ/Bluetooth 切り替えユーティリティをアンインストールしてください。

- (1) 無線 LAN をオンにします。(無線 LAN がオフになっている場合はオンにしてください。オン/オフの方法については、お使いの機種に付属の説明書をご覧ください。)
- (2) [スタート]-[コントロールパネル]-[プログラムの追加と削除]をクリックします。

(3) 「無線切り替えユーティリティ」または「無線 LAN 切り替えユーティリティ」を選択し、「削除」(または「変更と削除」)をクリックします。これらがいずれも一覧に表示されない場合は、ここでのアンインストールは不要です。

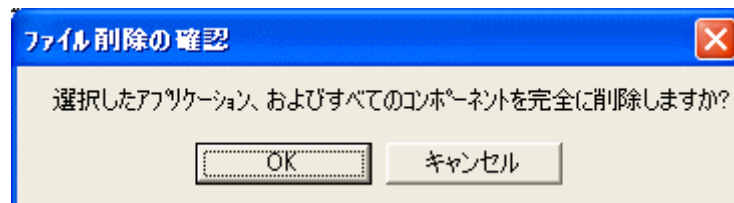


[無線切り替えユーティリティ]がインストールされていた場合

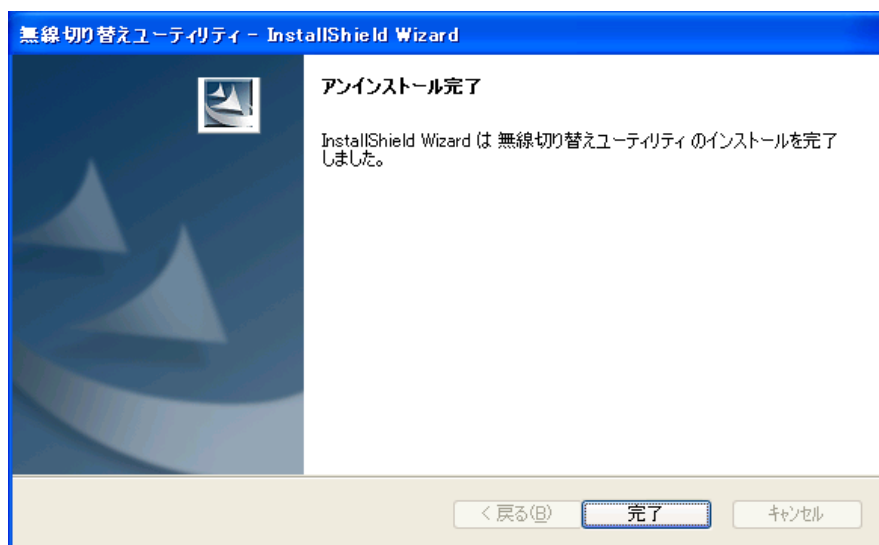


[無線 LAN 切り替えユーティリティ]がインストールされていた場合

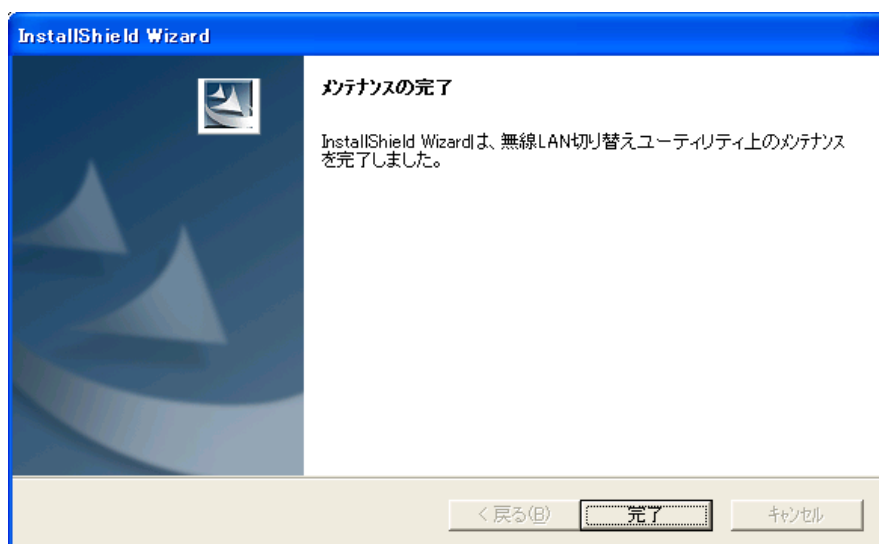
(4) 「ファイル削除の確認」画面でOK をクリックします。



(5) 「アンインストール完了」画面(または「メンテナンスの完了」画面)で完了をクリックします。



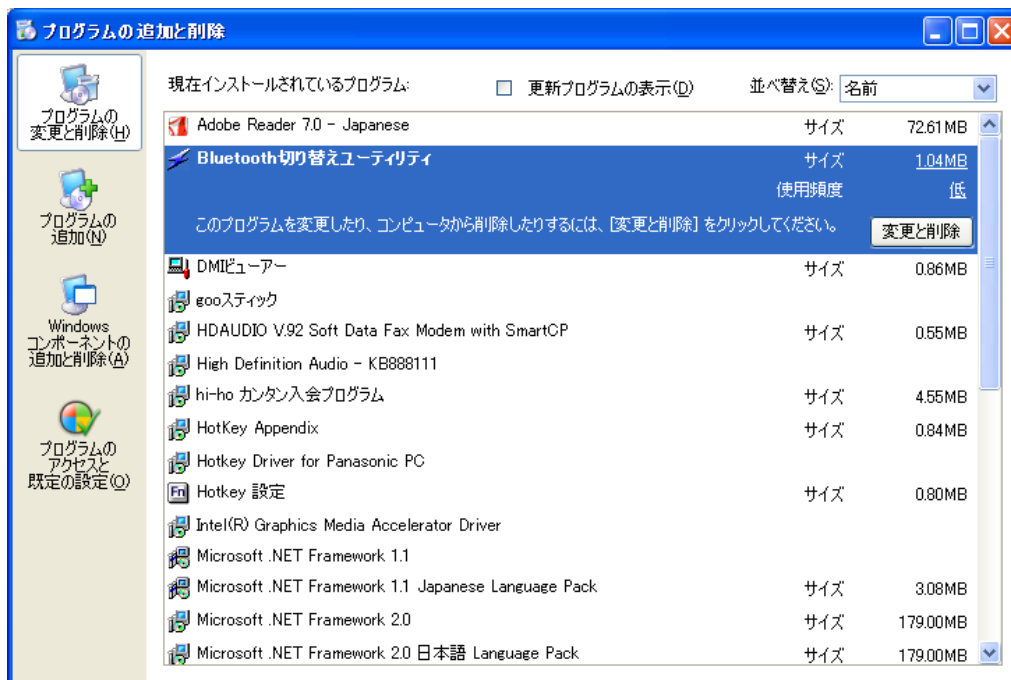
「アンインストールの完了」画面



「メンテナンスの完了」画面

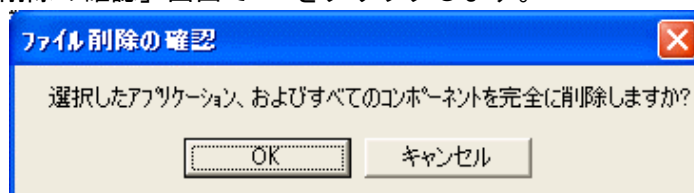
(6) 再度、[スタート]-[コントロールパネル]-[プログラムの追加と削除]をクリックします。

- (7) 一覧に「Bluetooth 切り替え替えユーティリティ」または「Bluetooth スイッチ」があれば選択し、「削除」または「変更と削除」をクリックします。これらがいずれも一覧に表示されない場合は、以下の(8)、(9)の操作は不要です。

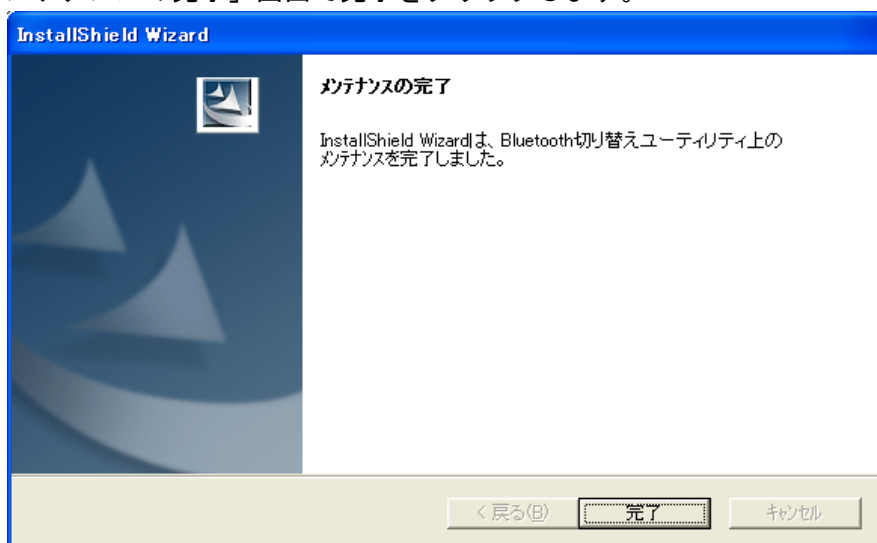


※お使いの機種によっては「Bluetooth スイッチ」と表示される場合があります。

- (8) 「ファイル削除の確認」画面で OK をクリックします。



- (9) 「メンテナンスの完了」画面で完了をクリックします。



4. 無線 LAN ドライバーのアップデート



無線 LAN ユーティリティ (PROSet) をお使いでない場合とお使いの場合とでアップデート手順が異なります。

無線 LAN ユーティリティ (PROSet) をお使いでない場合:

「4-1. 無線 LAN ドライバーのみのインストール」
にしたがってアップデートしてください。

無線 LAN ユーティリティ (PROSet) をお使いの場合:

「4-2. 無線 LAN ドライバーとユーティリティ (PROSet) のインストール」
にしたがってアップデートしてください。

無線 LAN の設定に、無線 LAN ユーティリティ (PROSet) を使用しているか確認する方法は、タスクトレイに  や  と言ったアイコンが表示されているか、ご確認ください。アイコンが表示されている場合、無線 LAN ユーティリティ (PROSet) を使用されています。

4-1. 無線 LAN ドライバーのみのインストール

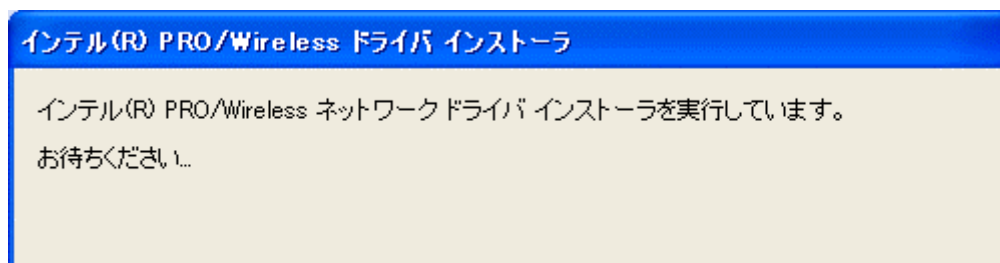
(無線 LAN ユーティリティ (PROSet) をお使いでない場合)

展開されたファイルの中の無線 LAN ドライバーアップデートプログラムを実行します。

- (1) 無線 LAN ドライバーアップデートプログラムが展開されたフォルダー内の drivers¥wlan¥XP¥Drivers¥x32 (標準では c:¥util_d080206¥drivers¥wlan¥XP ¥Drivers¥x32) をエクスプローラで開き、iProdifx (拡張子付きでファイル名表示の場合は iProdifx.EXE) のアイコンをダブルクリックします。



- (2) アップデートプログラムが起動します。



- (3) 上記のメッセージが消えればアップデートは終了です。
- (4) アップデート終了後、上記【無線 LAN ドライバーのバージョン確認方法】に記載の手順にしたがって、無線 LAN ドライバーのバージョンが「9.0.4.37」と表示されていることを確認します。

4-2. 無線 LAN ドライバーとユーティリティ (PROSet) のインストール

(無線 LAN ユーティリティ (PROSet) をお使いの場合)

アップデート前のドライバーのバージョンによって、アップデート手順が異なります。
ドライバーのバージョン「8. x. x. x」からアップデートされる場合は、4-2-1. の手順に従ってアップデートを行ってください。

また、ドライバーのバージョン「9. x. x. x」からアップデートされる場合は、4-2-2. の手順に従ってアップデートを行ってください。

4-2-1. アップデート前のドライバーのバージョンが、「8. x. x. x」の場合

4-2-1-1. 無線 LAN ドライバーとユーティリティ (PROSet) のアップデート手順

展開されたファイルの中のアップデートプログラムを実行します。

- (1) アップデートプログラムが展開されたフォルダー内の `drivers¥wlan¥XP¥Apps¥x32` (標準では `c:¥util_d080206¥drivers¥wlan¥XP¥Apps¥x32`) をエクスプローラで開きます。
`install` (拡張子付きでファイル名表示の場合は `install.bat`) のアイコンをダブルクリックします。



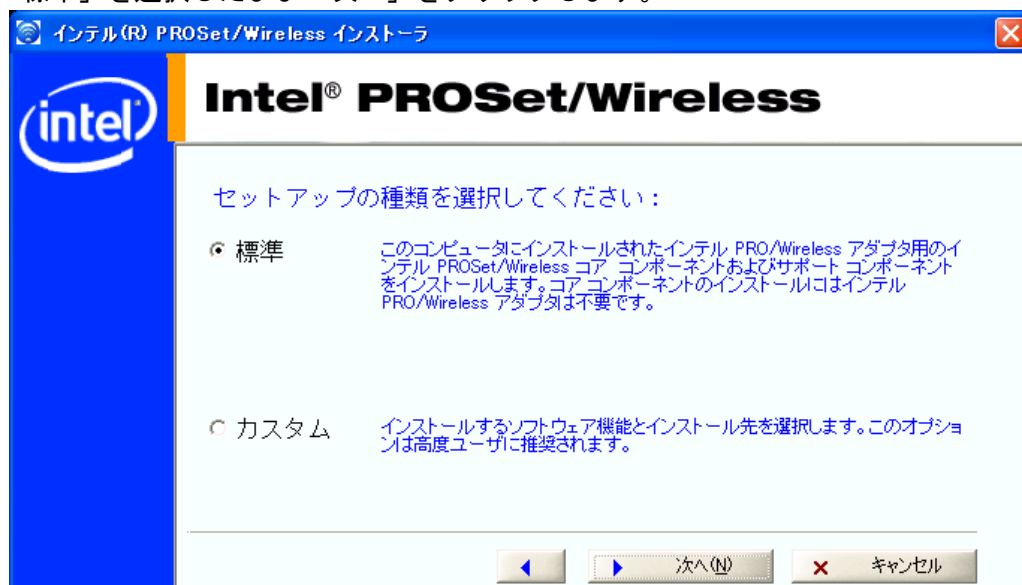
- (2) アップデートプログラムが起動しますので[ソフトウェアのインストール]をクリックします。



- (3) [使用許諾契約書の条件に合意する] にチェックをして「次へ」をクリックします。



- (4) 「標準」を選択したまま「次へ」をクリックします。



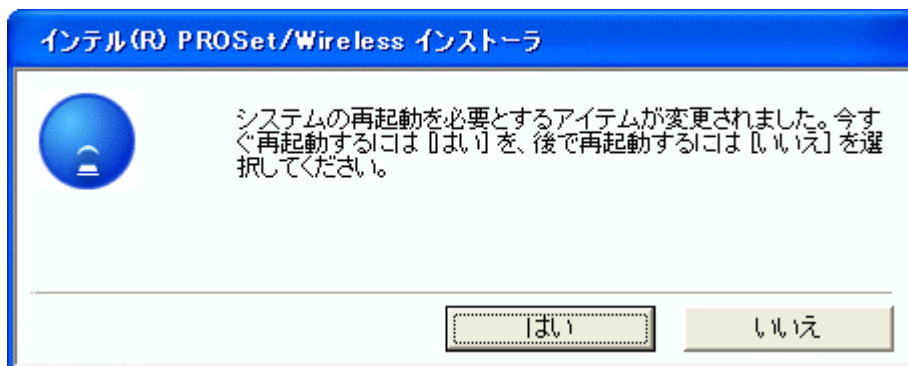
- (5) アップデートの確認画面が表示されますので、[OK]をクリックします。



- (6) 既にインストールされている旧バージョンのドライバーとユーティリティ（PROSet）がアンインストールされ新しいバージョンにアップデートされます。
- (7) 次のメッセージが表示されたらインストールは完了です。[OK]をクリックします。



- (8) 「システムの再起動を必要とするアイテムが変更されました。」のメッセージが表示された場合は、[はい]をクリックし再起動を行ってください。



- (9) アップデート終了後、上記【無線 LAN ドライバーのバージョン確認方法】に記載の手順にしたがって、無線 LAN ドライバーのバージョンが「9.0.4.37」と表示されていることを確認してください。

4-2-2. アップデート前のドライバーのバージョンが、「9. x. x. x」の場合

4-2-2-1. 無線 LAN ドライバーとユーティリティ (PROSet) のアップデート手順

展開されたファイルの中のアップデートプログラムを実行します。

- (1) アップデートプログラムが展開されたフォルダー内の drivers¥wlan¥XP¥Apps¥x32 (標準では c:¥util_d080206¥drivers¥wlan¥XP¥Apps¥x32) をエクスプローラで開きます。install (拡張子付きでファイル名表示の場合は install.bat) のアイコンをダブルクリックします。



- (2) アップデートの確認画面が表示されますので、[はい]をクリックします。



- (3) 「お待ちください」というメッセージが表示されますのでそのままお待ちください。メッセージが消えればインストールは終了です。(メッセージが消えるまで、約3分かかります。)
- (4) 「システムの再起動を必要とするアイテムが変更されました。」というメッセージが表示された場合は、[はい]をクリックします。
- (5) アップデート終了後、上記【無線 LAN ドライバーのバージョン確認方法】に記載の手順にしたがって、無線 LAN ドライバーのバージョンが「9.0.4.37」と表示されていることを確認してください。

5. Panasonic Misc Driver のインストール

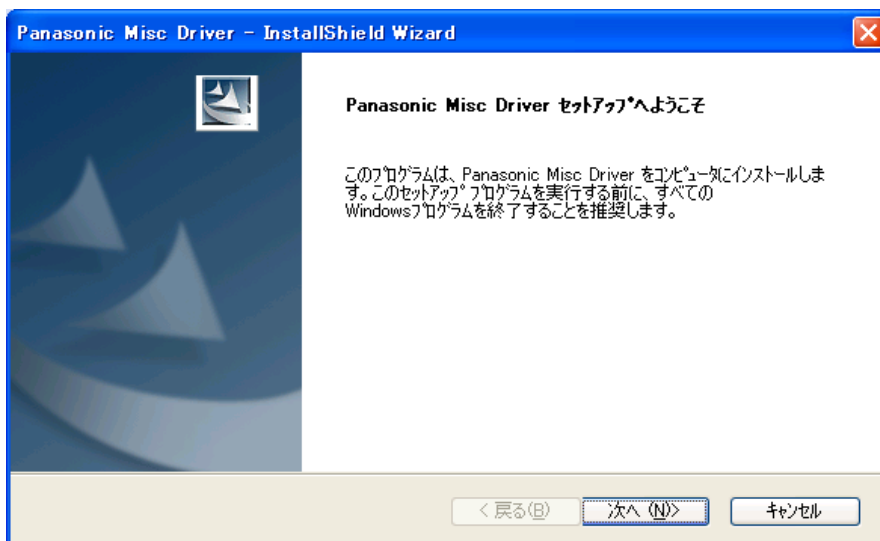
以下の手順にしたがって、Panasonic Misc Driver のインストールが必要です。

5-1. Panasonic Misc Driver のインストール

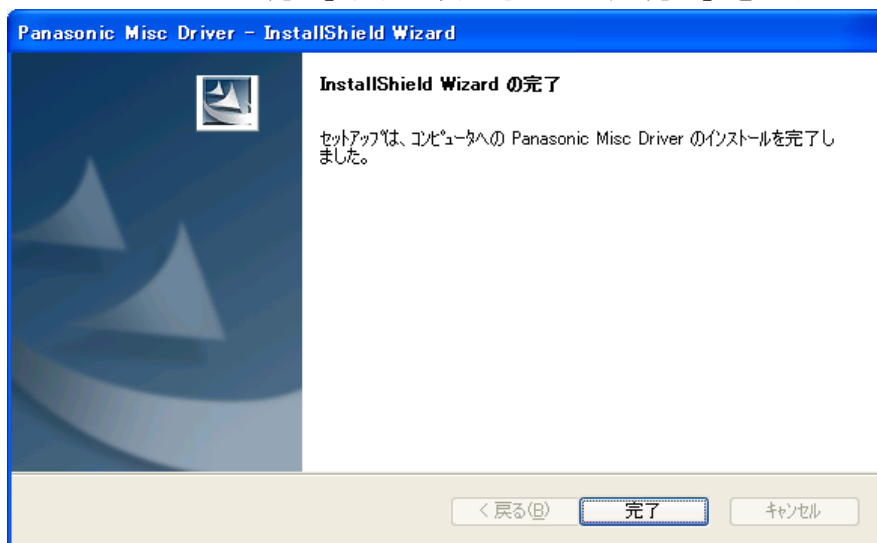
- (1) 無線 LAN ドライバーアップデートプログラムが展開されたフォルダー内の miscinst(標準では c:\util_d080206\miscinst) をエクスプローラで開き、setup(拡張子付きでファイル名表示の場合は setup.exe) のアイコンをダブルクリックします。



- (2) 「Panasonic Misc Driver セットアップへようこそ」画面で「次へ」をクリックします。



- (3) 「InstallShield Wizard の完了」画面が表示されたら、「完了」をクリックします。



5-2. Panasonic Misc Driver のインストールの確認

以下の手順にしたがって、Panasonic Misc Driver が正しくインストールされていることを確認してください。

- (1) [スタート]-[コントロールパネル]-[プログラムの追加と削除]をクリックします。
- (2) 「現在インストールされているプログラム」から「Panasonic Misc Driver」をクリックし、「サポート情報を参照するには、ここをクリックしてください。」をクリックします。



- (3) 「サポート情報」画面の Version が「V1.00L14 M00」と表示されていることを確認し、「閉じる」をクリックします。



6. アプリケーションのインストール

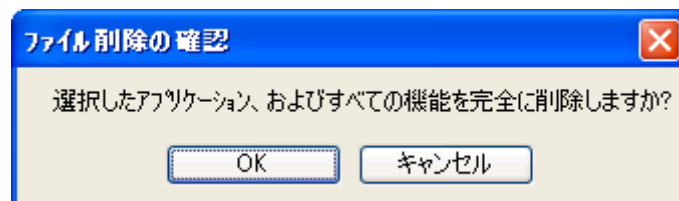
6-1. Panasonic Common Components のインストール

以下の手順にしたがって、Panasonic Common Components をインストールしてください。お使いの機種によっては、旧バージョンの Panasonic Common Components を一旦アンインストールする必要があります。

- (1) [スタート]-[コントロールパネル]-[プログラムの追加と削除] をクリックします。
- (2) 「現在インストールされているプログラム」に「Panasonic Common Components」がある場合は、「変更と削除」をクリックし、(3) のアンインストールの手順に進みます。「Panasonic Common Components」がない場合は、アンインストールの必要はありませんので、(5) に進みます。



- (3) 「ファイル削除の確認」画面で OK をクリックします。



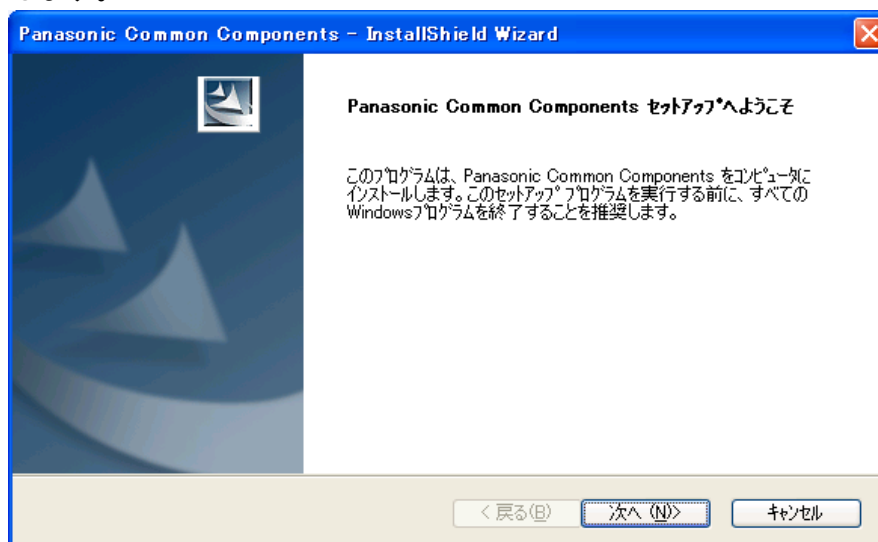
- (4) 「アンインストール完了」画面が表示されたら、「完了」をクリックします。



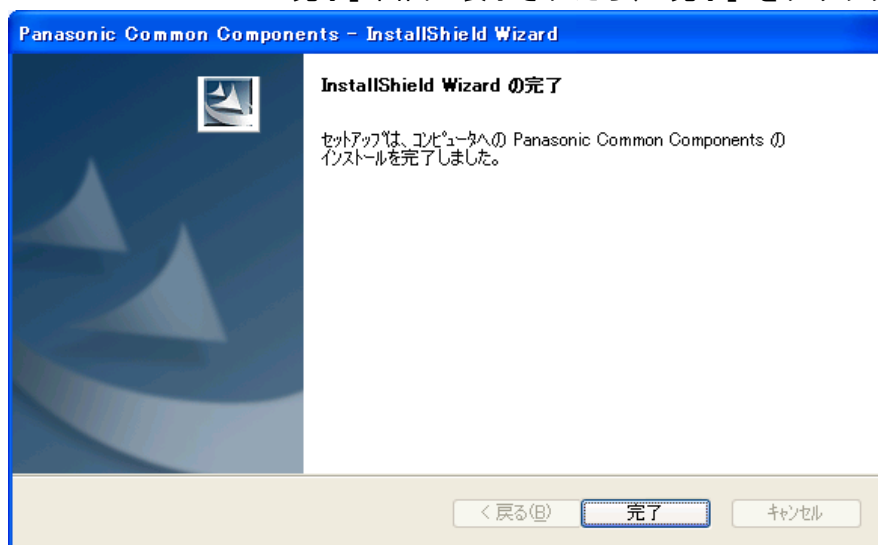
- (5) 無線 LAN ドライバアップデートプログラムが展開されたフォルダー内の pcommon (標準では c:\util_d080206\pcommon) をエクスプローラで開き、setup (拡張子付きでファイル名表示の場合は setup.exe) のアイコンをダブルクリックします。



- (6) 「Panasonic Common Components セットアップへようこそ」画面で「次へ」をクリックします。



(7) 「InstallShield Wizard の完了」画面が表示されたら、「完了」をクリックします。



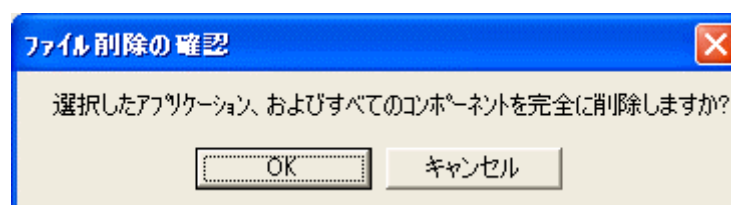
6-2. Hotkey Appendix のアップデート

以下の手順にしたがって、Hotkey Appendix をインストールしてください。お使いの機種によっては、旧バージョンの Hotkey Appendix を一旦アンインストールする必要があります。

- (1) [スタート]-[コントロールパネル]-[プログラムの追加と削除] をクリックします。
- (2) 「現在インストールされているプログラム」に「Hotkey Appendix」がある場合は、「変更と削除」(または「削除」) をクリックし、(3) のアンインストールの手順に進みます。「Hotkey Appendix」がない場合は、アンインストールの必要はありませんので、(5) に進みます。



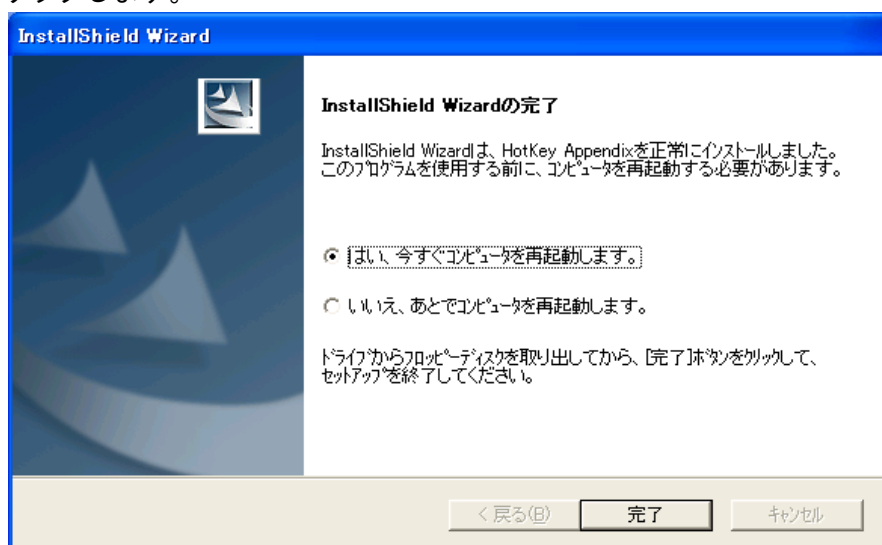
- (3) 「ファイル削除の確認」画面で[OK] (または「InstallShield Wizard」画面で[はい]) をクリックします。



- (4) アンインストール処理が行われますので、完了するまで待ちます。

アンインストール中に「ロックされたファイルの検出」画面が表示された場合は、必ず「再起動」をクリックしてください。(「ロックされたファイルの検出」画面は複数回表示される場合があります。その場合は、毎回「再起動」をクリックしてください。)「再起動」をクリックしない場合、正常動作は保証しません。

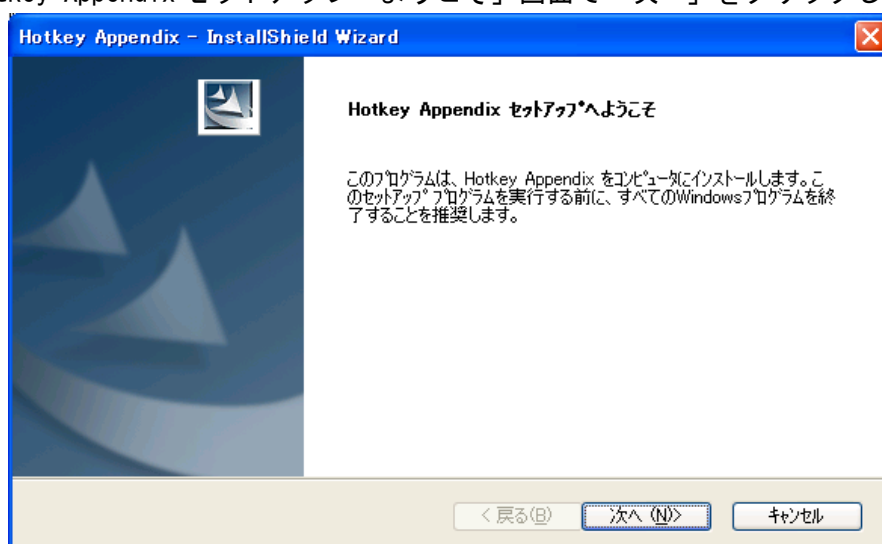
- (5) 「InstallShield Wizard の完了」画面(または「アンインストールの完了」画面)が表示されたら、「はい、今すぐコンピュータを再起動します。」を選択したまま、「完了」をクリックします。



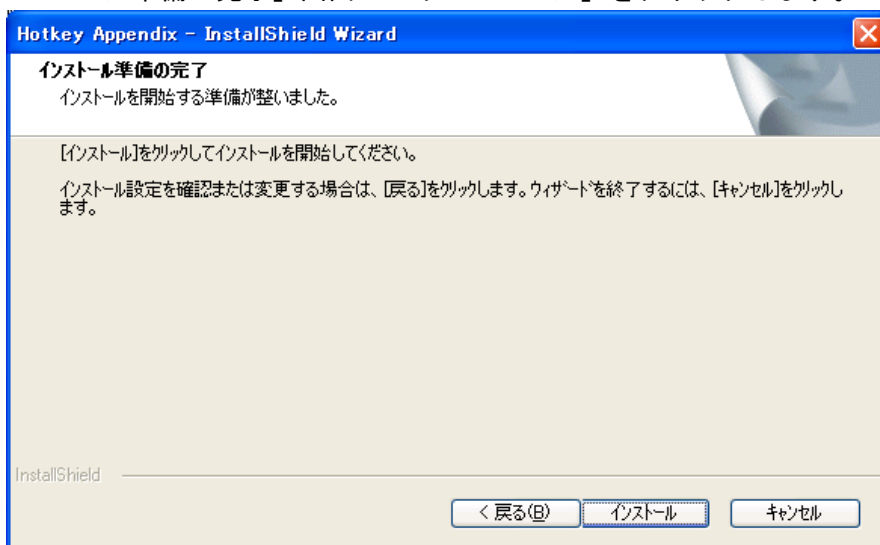
- (6) 無線 LAN ドライバーアップデートプログラムが展開されたフォルダー内の hkeyapp (標準では c:\util_d080206\hkeyapp) をエクスプローラで開き、setup (拡張子付きでファイル名表示の場合は setup.exe) のアイコンをダブルクリックします。



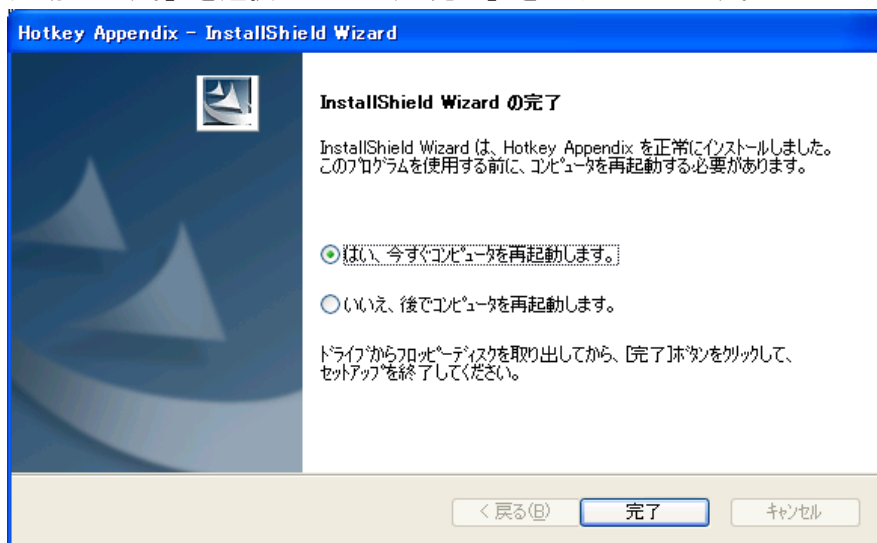
- (7) 「Hotkey Appendix セットアップへようこそ」画面で「次へ」をクリックします。



- (8) 「インストール準備の完了」画面で「インストール」をクリックします。





- (9) 「InstallShield Wizard の完了」画面が表示されたら、「はい、今すぐコンピュータを再起動します。」を選択したまま、「完了」をクリックします。



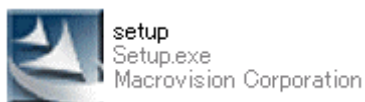
6-3. 無線切り替えユーティリティのインストール

以下の手順にしたがって、無線切り替えユーティリティをインストールしてください。

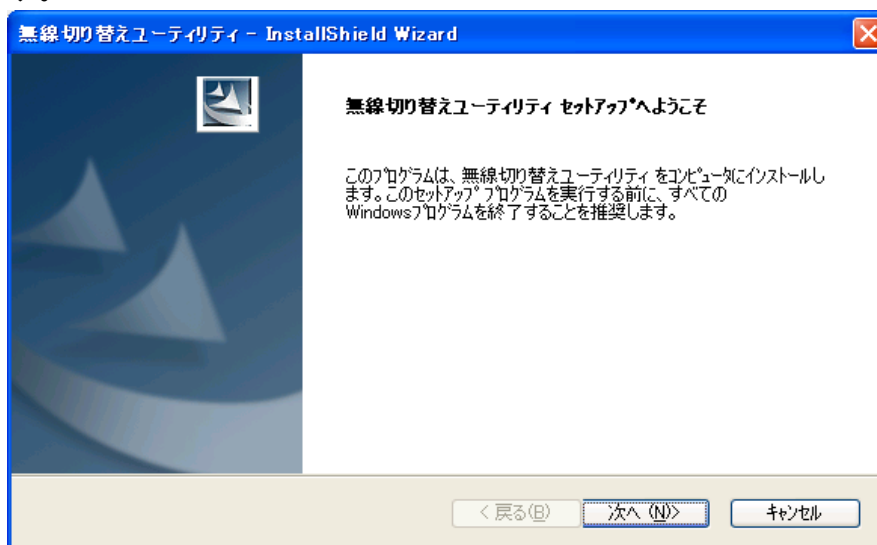
【ご注意】

無線 LAN 切り替えユーティリティが搭載された機種をお使いの方は、本手順により、無線 LAN 切り替えユーティリティが、同様の機能を持つ無線切り替えユーティリティに置き換わります。(タスクトレイアイコンがまたはになります。)

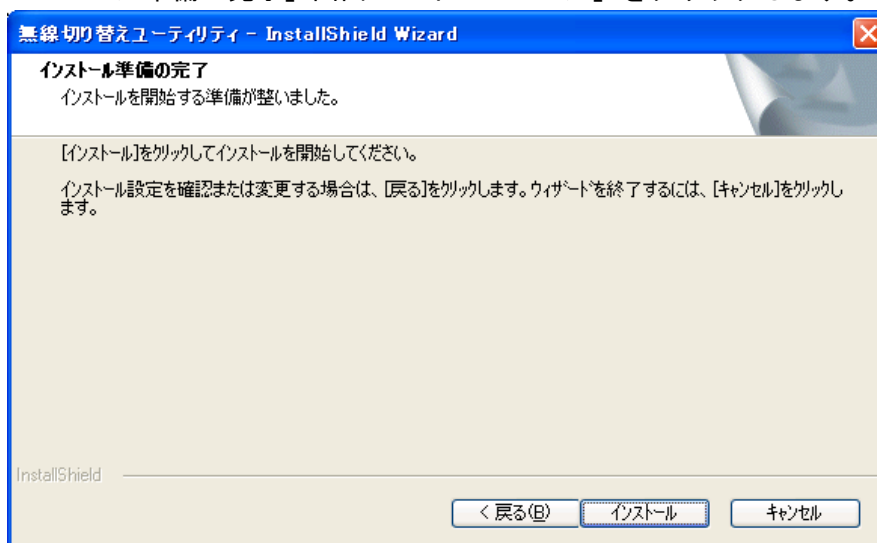
- (1) 無線 LAN ドライバーアップデートプログラムが展開されたフォルダー内の wswitch(標準では c:\util_d080206\wswitch) をエクスプローラで開き、setup(拡張子付きでファイル名表示の場合は setup.exe) のアイコンをダブルクリックします。



- (2) 「無線切り替えユーティリティ セットアップへようこそ」画面で「次へ」をクリックします。



- (3) 「インストール準備の完了」画面で「インストール」をクリックします。



- (4) 「InstallShield Wizard の完了」画面が表示されたら、「はい、今すぐコンピュータを再起動します。」を選択したまま、「完了」をクリックします。



6-4. アプリケーションのインストールの確認

以下の手順にしたがって、アプリケーションが正しくインストールされていることを確認してください。

6-4-1. Panasonic Common Components のインストールの確認

- (1) [スタート]-[コントロールパネル]-[プログラムの追加と削除]をクリックします。
- (2) 「現在インストールされているプログラム」から「Panasonic Common Components」をクリックし、「サポート情報を参照するには、ここをクリックしてください。」をクリックします。



- (3) 「サポート情報」画面の Version が「1.00.1100」と表示されていることを確認し、「閉じる」をクリックします。

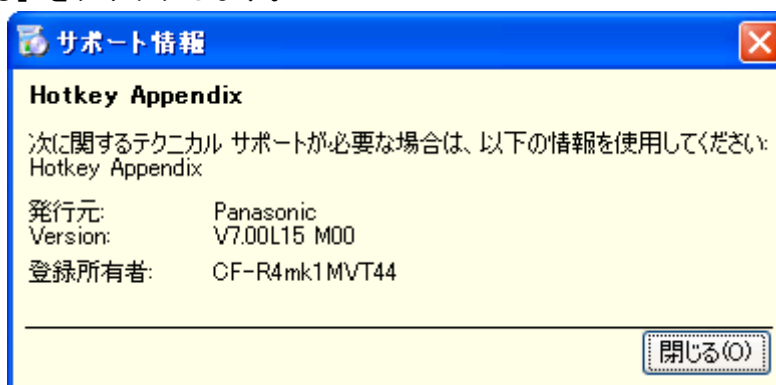


6-4-2. Hotkey Appendix のインストールの確認

- (1) [スタート]-[コントロールパネル]-[プログラムの追加と削除]をクリックします。
- (2) 「現在インストールされているプログラム」から「Hotkey Appendix」をクリックし、「サポート情報を参照するには、ここをクリックしてください。」をクリックします。

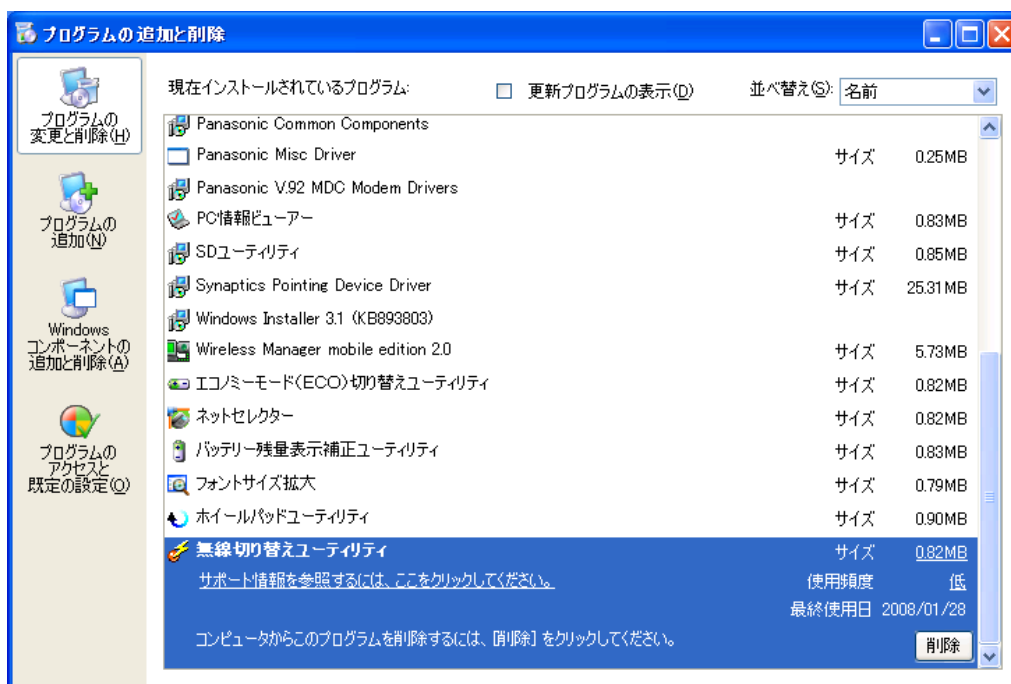


- (3) 「サポート情報」画面の Version が「V7.00L15 M00」と表示されていることを確認し、「閉じる」をクリックします。

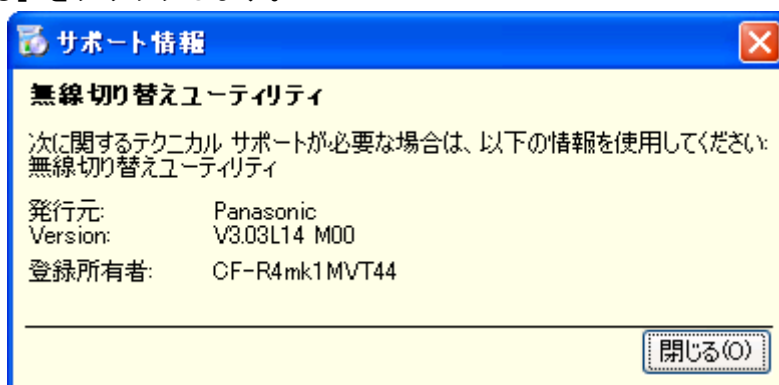


6-4-3. 無線切り替えユーティリティのインストールの確認

- (1) [スタート]-[コントロールパネル]-[プログラムの追加と削除]をクリックします。
- (2) 「現在インストールされているプログラム」から「無線切り替えユーティリティ」をクリックし、「サポート情報を参照するには、ここをクリックしてください。」をクリックします。



- (3) 「サポート情報」画面の Version が「V3.03L14 M00」と表示されていることを確認し、「閉じる」をクリックします。



無線 LAN ドライバーアップデート作業は以上で完了です。